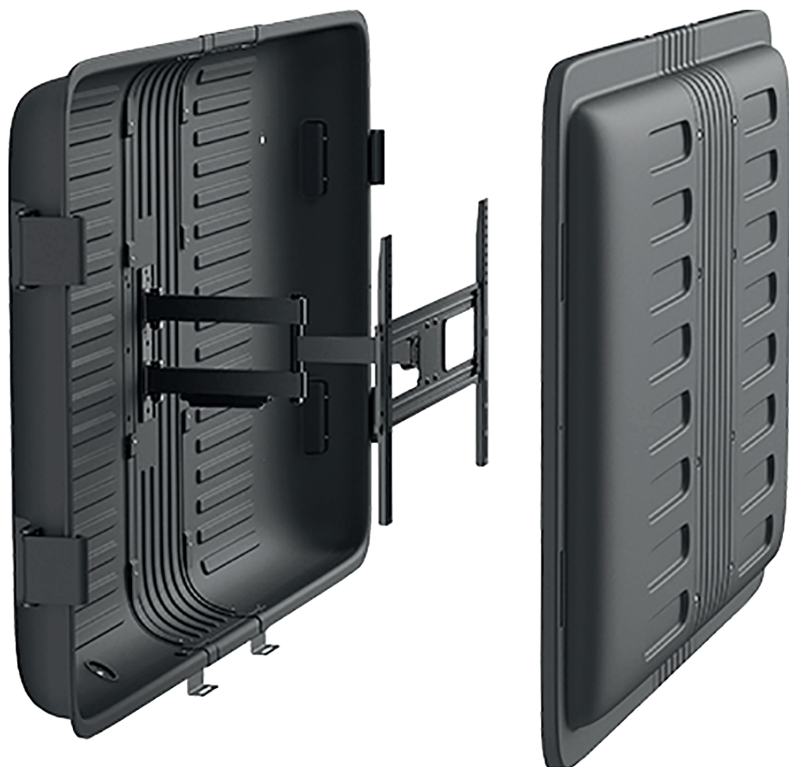


**SP-271-LM** (CAJA DE TV IMPERMEABLE CON SOPORTE DE PARED MOVIMIENTO PARA TV DE 43"-65")



A prueba de agua



Resistente a los rayos ultravioleta



resistente al vandalismo

## CARACTERÍSTICAS

Es una alternativa asequible para ver televisión convencional en el exterior en lugar de comprar un costoso televisor para exteriores. La carcasa protectora ofrece una resistencia eficaz a la lluvia, el viento, los rayos ultravioletas y el vandalismo, lo que evita que el televisor sufra daños. Al abrir el gabinete frontal, hay un soporte de movimiento completo incluido para una visualización perfecta sin importar cómo cambie la iluminación. Cuando el televisor está en uso, los ganchos debajo del soporte del televisor pueden sujetar el panel frontal con facilidad. Cuando el televisor no está en uso, se han diseñado 2 orificios para candados para evitar el robo del televisor (se requieren candados). El diseño de los componentes facilita el montaje y el envío.

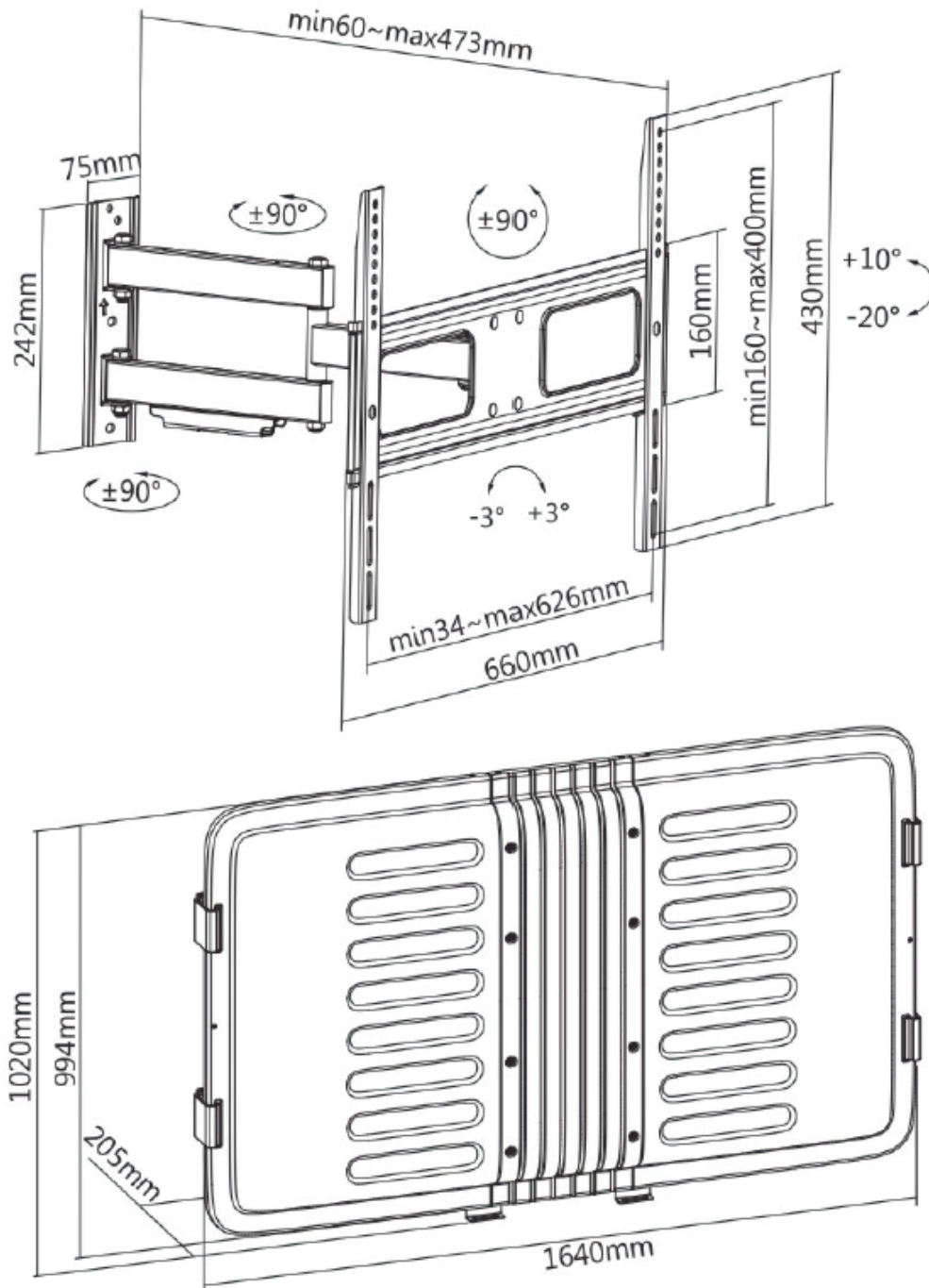
## Especificaciones

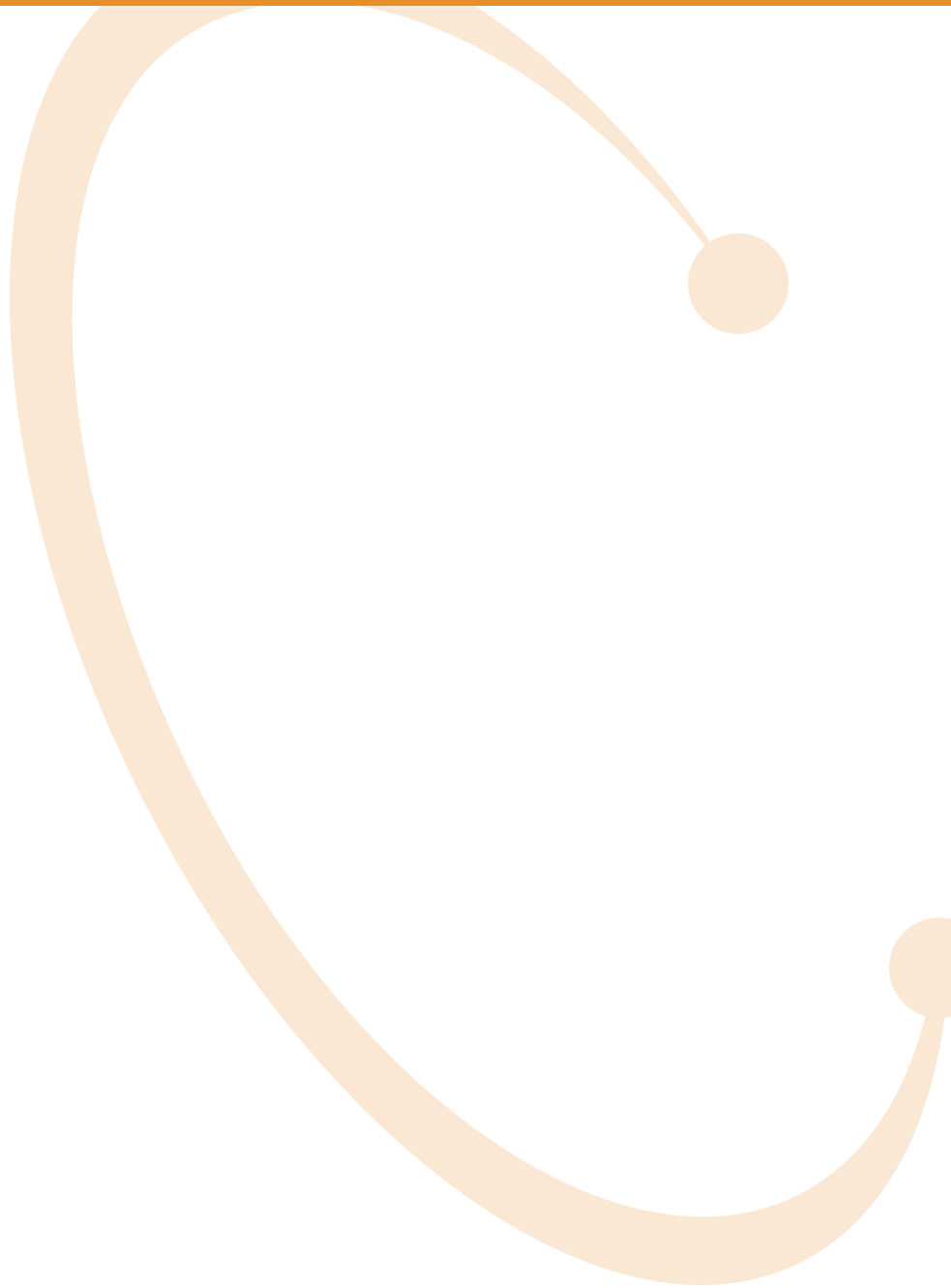
- Resistente al polvo y a la intemperie para uso en exteriores.
- Diseño giratorio y de inclinación libre: para múltiples ángulos de visualización de TV.
- Ganchos convenientes: sostenga la carcasa cuando el televisor esté en uso.
- Orificio de bloqueo antirrobo: para seguridad adicional que evita cualquier extracción no deseada (se requieren candados).
- Diseño desmontable: permite un desmontaje y montaje convenientes para facilitar el transporte y reducir los gastos de envío.

## Datos técnicos

Tamaño de pantalla sugerido	43" - 65"
Carga nominal	50 Kg
VESA	200x200, 300x200, 400x200 300x300, 400x300, 400x400 600x400
Inclinación	+10°~-20°
Girar	+90°~-90°
Nivel de pantalla:	+3°~-3°
Perfil	60~473mm (2.4"~18.6")
Pantalla se inclina libremente	Si
Instalación	Pared sólida, montante único
Tipo de panel	Panel Desmontable
Tipo de placa de pared	Placa de pared fija
Indicador de dirección	Si
Mantenimiento de cable	Si
Anti-robo	Si
Material	Acero, Plástico
Acabado de la superficie	Recubrimiento en polvo
Pensamiento del material	Placa de pared THK= lámina laminada en frío de 2,5 mm, Panel VESA THK= lámina laminada en frío de 2 mm, brazo de soporte THK= lámina laminada en frío de 2 mm







[www.solidview.com.co](http://www.solidview.com.co)